

ВСЕРОССИЙСКОЕ РОДИТЕЛЬСКОЕ СОБРАНИЕ

«Профилактика распространения ВИЧ-инфекции
и формирование ответственного и безопасного поведения
детей, подростков и молодежи»

«ВИЧ-инфекция и дети с ВИЧ. Медицинские вопросы профилактики»

Патран Анастасия Вячеславовна

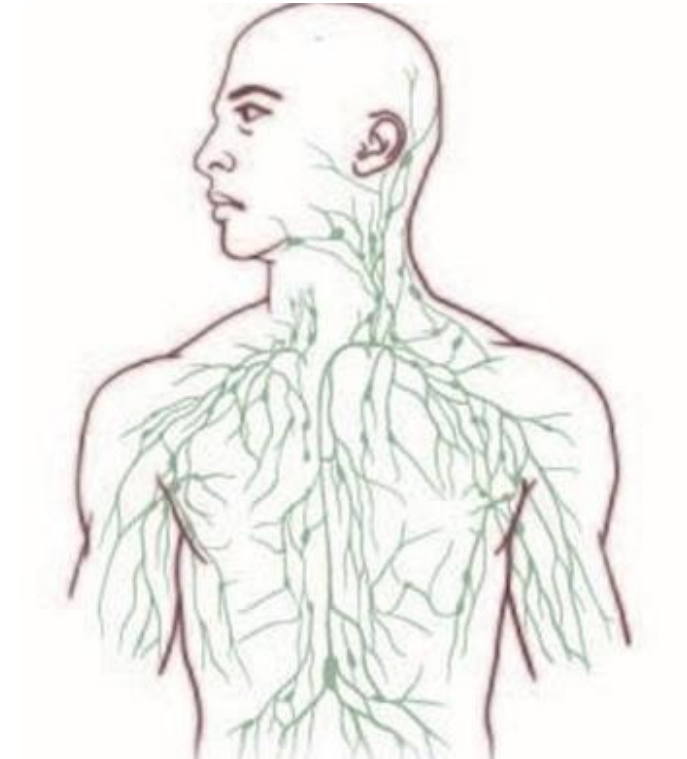
врач-инфекционист Центра профилактики и борьбы со СПИД

ГБУЗ МО «Московская областная больница им. проф. Розанова В.Н.»

30 ноября 2022 года

Что такое ВИЧ-инфекция и СПИД?

- **ВИЧ-инфекция** – болезнь, вызванная вирусом иммунодефицита человека – антропонозное инфекционное хроническое заболевание, характеризующееся специфическим поражением иммунной системы, приводящим к медленному ее разрушению до формирования синдрома приобретенного иммунодефицита (СПИД)



- **ВИЧ** поражает иммунную систему и она со временем разрушается
- иммунная система защищает человека от развития болезней
- это означает, что без лечения, у человека живущего с ВИЧ-инфекцией могут развиваться серьезные болезни и злокачественные опухоли, от которых здорового человека защищает иммунная система
- **СПИД** – состояние, развивающееся на фоне ВИЧ-инфекции и характеризующееся появлением одного или нескольких заболеваний, отнесенных к СПИД-индикаторным.

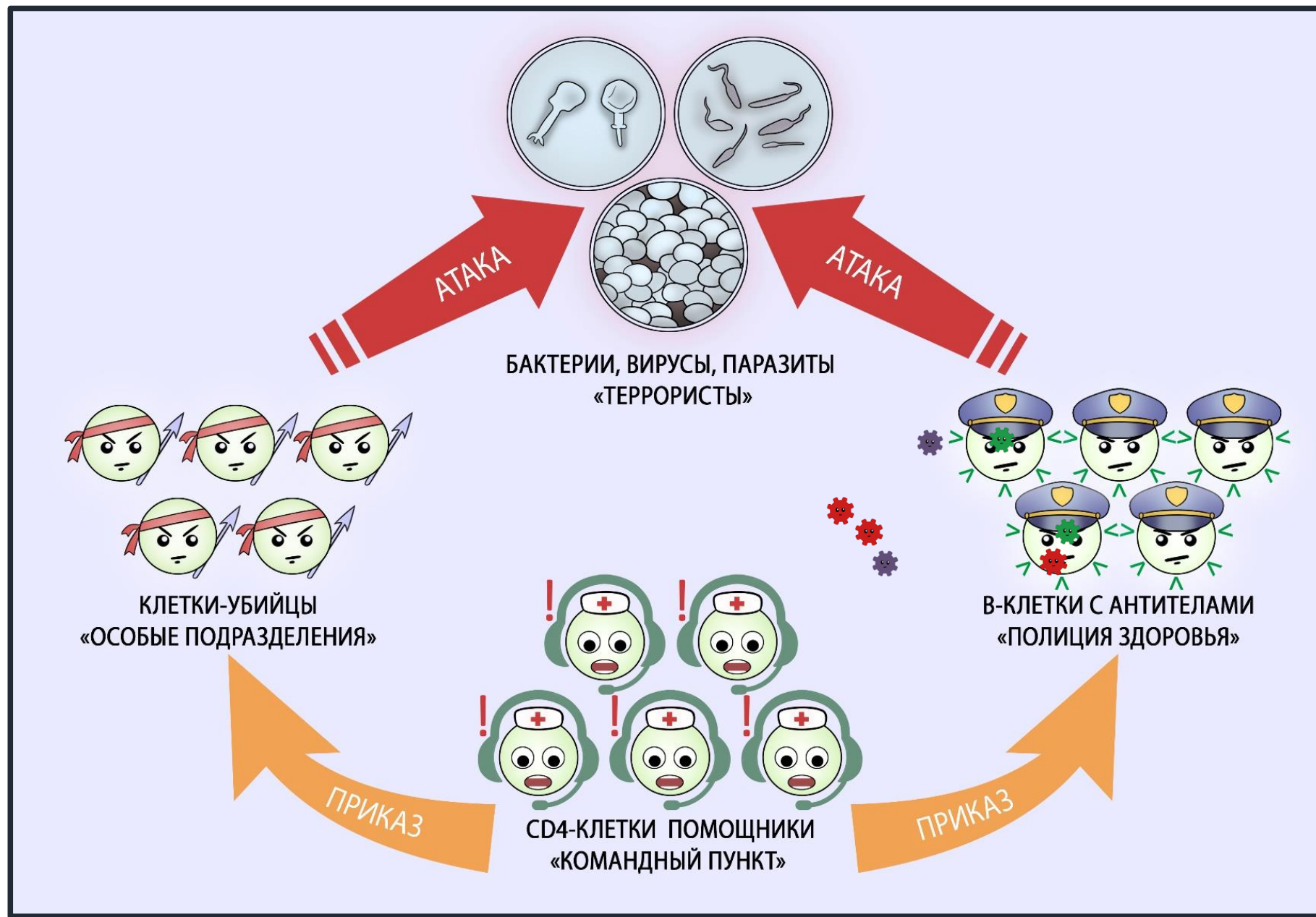


Схема реагирования иммунной системы на внешние вирусы, бактерии и т. п.

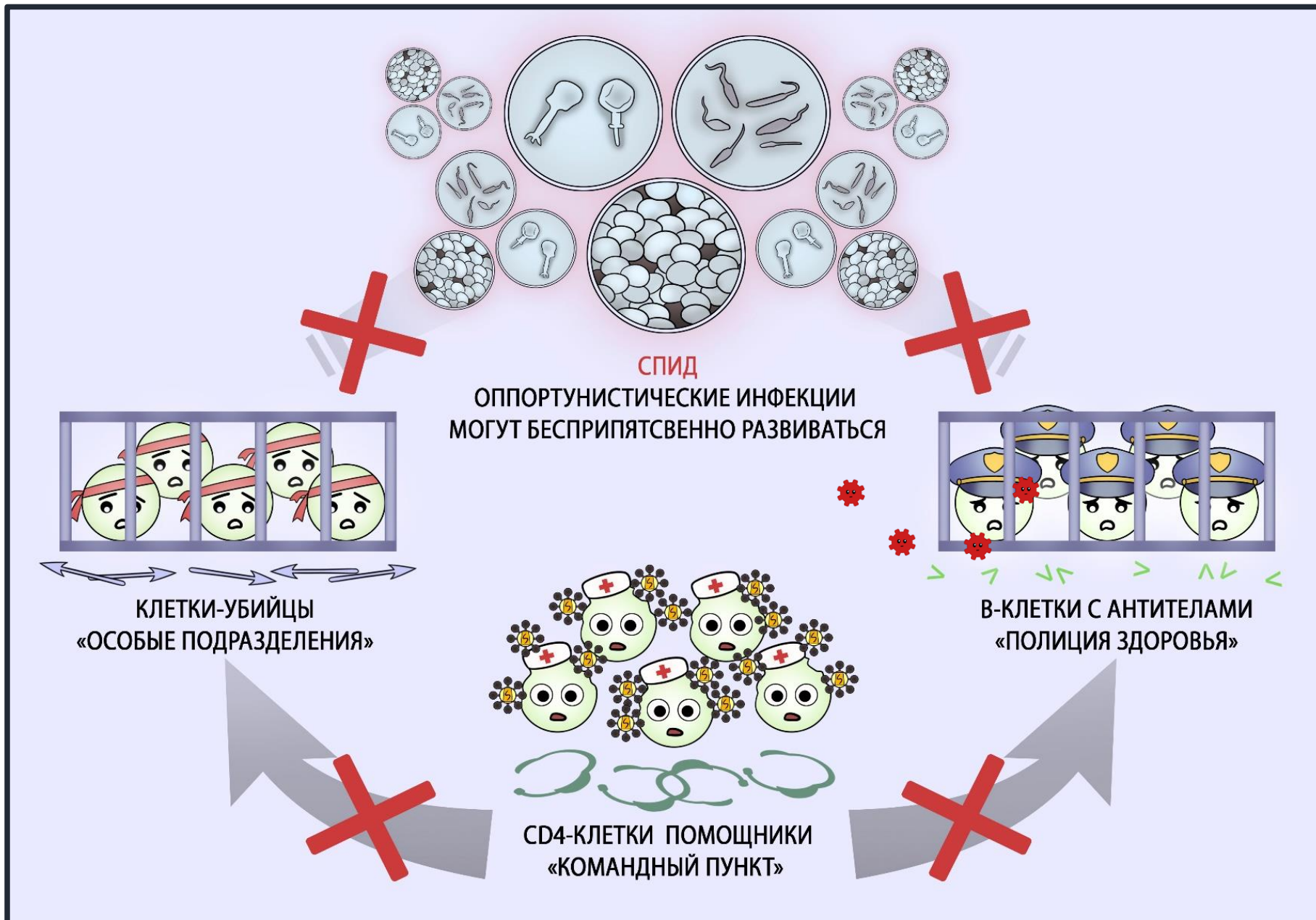


Схема реагирования иммунной системы, пораженной вирусом

Как передается ВИЧ-инфекция?



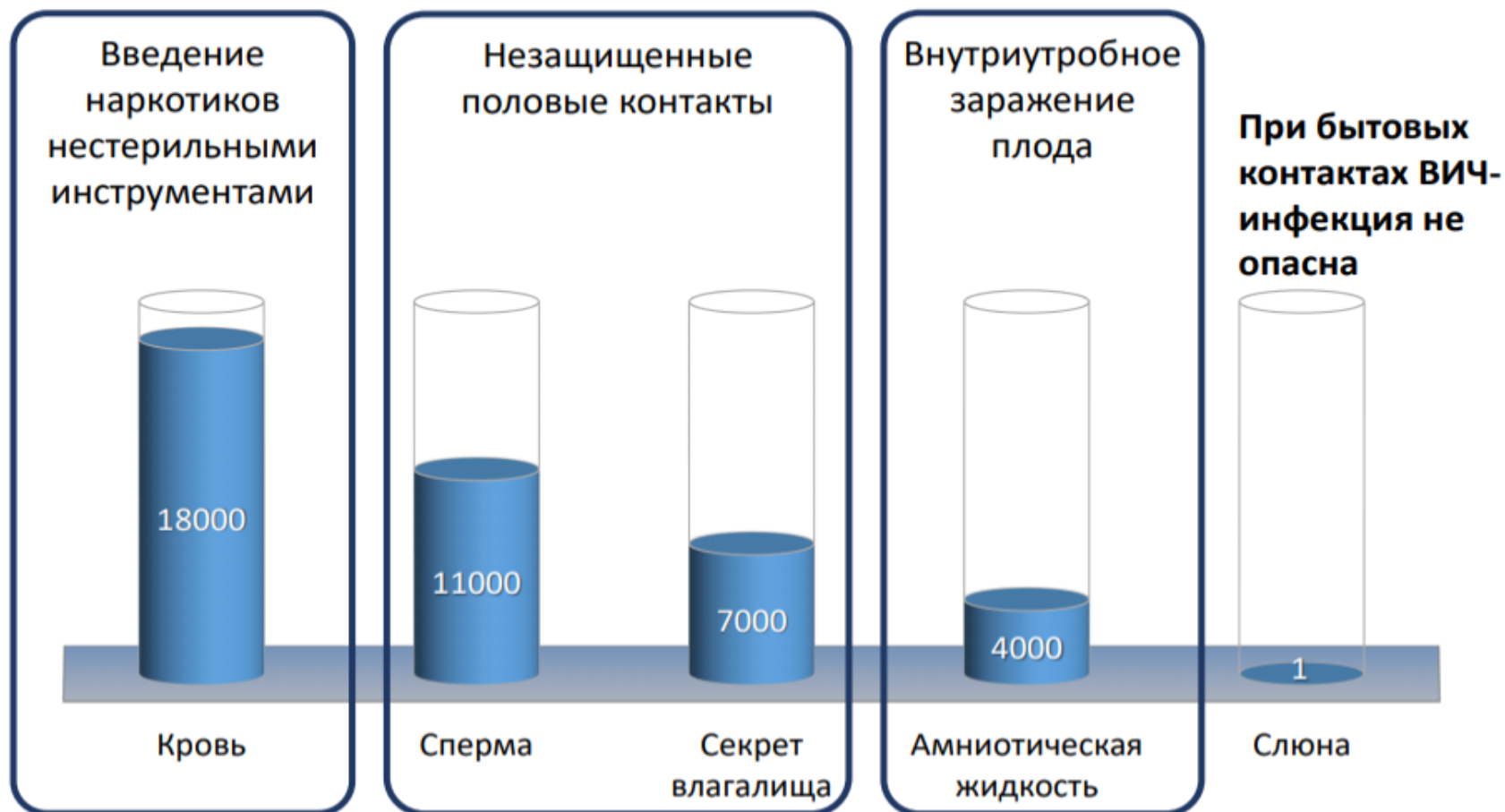
Пути передачи ВИЧ-инфекции

- **Половой путь** – в последние годы является доминирующим в распространении ВИЧ-инфекции. Вероятность заражения коррелирует с количеством половых партнёров человека и повышается при воспалительных и диспластических заболеваниях половых органов и прямой кишки.
- **Передача ВИЧ от матери ребёнку** – может произойти на любом сроке беременности, во время родов и при грудном вскармливании. В основном, передача инфекции происходит в последние недели беременности и во время родов. Без профилактики частота передачи ВИЧ от матери ребенку составляет около **40%**.

С введением профилактических мероприятий в отношении передачи ВИЧ-инфекции от матери к ребенку, частота передачи вируса достигла **1%**

- **Парентеральный путь** реализуется попаданием ВИЧ-инфицированного материала во внутренние среды организма при медицинских, парамедицинских и ритуальных вмешательствах.

Концентрация ВИЧ в биологических жидкостях определяет степень риска при контакте



Количество вирусных частиц в 1 мл биологической жидкости

-
- Для того, чтобы концентрации вируса в слюне хватило для заражения, надо выпить 3 литра **слюны** зараженного человека



- **Пот** – целая ванна



- **Слёзы** – целый бассейн



Как не передается ВИЧ?

Как НЕ передается
ВИЧ-инфекция?





Через рукопожатия
и объятия



Через домашних
животных, укусы
насекомых, включая
кровососущих



При пользовании общей
посудой; через еду,
которую приготовил
ВИЧ-инфицированный
человек



Во время совместного
пользования бассейном,
ванной, туалетом, сауной



Бытовым путем, а именно
при общем пользовании
одеждой, полотенцами,
постельным бельем



Через пот, слюну и слезы



Воздушно-капельным путем

В детском возрасте нет ни одного случая неуточненного пути передачи

За 36 лет надзора за ВИЧ-инфекцией общее количество подтвержденных случаев ВИЧ-инфекции достигло по предварительным данным **1 546 017**

На 31 декабря 2021 года в стране проживало **1 137 596** россиян с подтвержденным ВИЧ

За 2021 год среди впервые выявленных **663** случая среди детей от 0 до 17 лет, **146 (22%)** из них – заражение от матери к ребенку

С начала наблюдения к 31.12.2020 г. среди впервые выявленных:

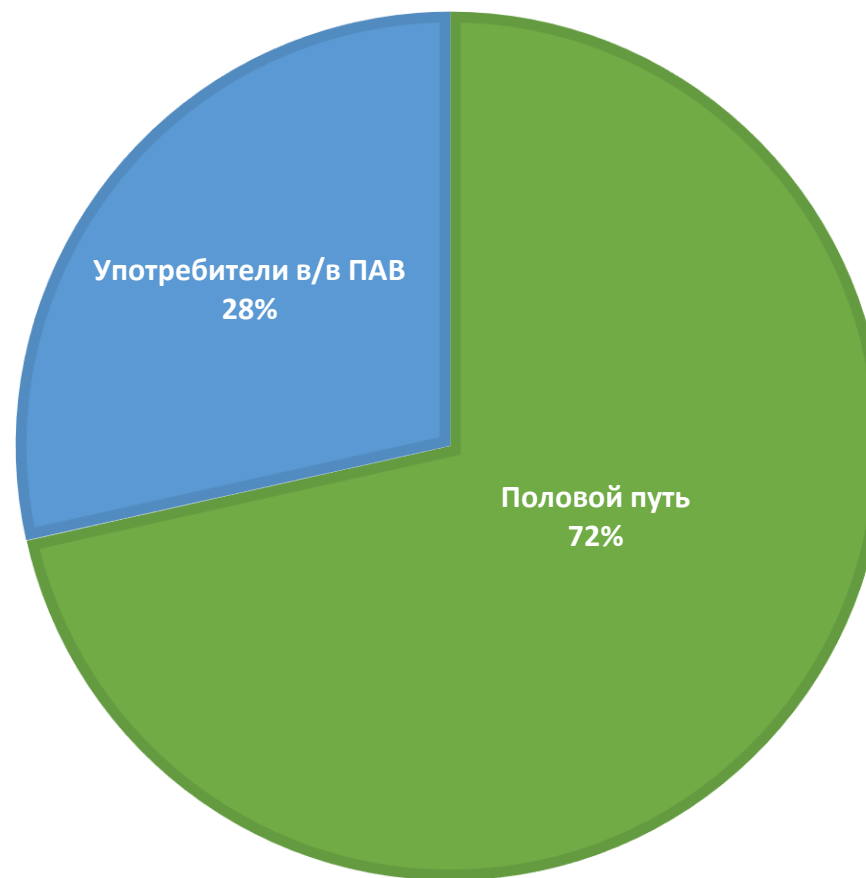
Дети от 0 до 14 лет

12915

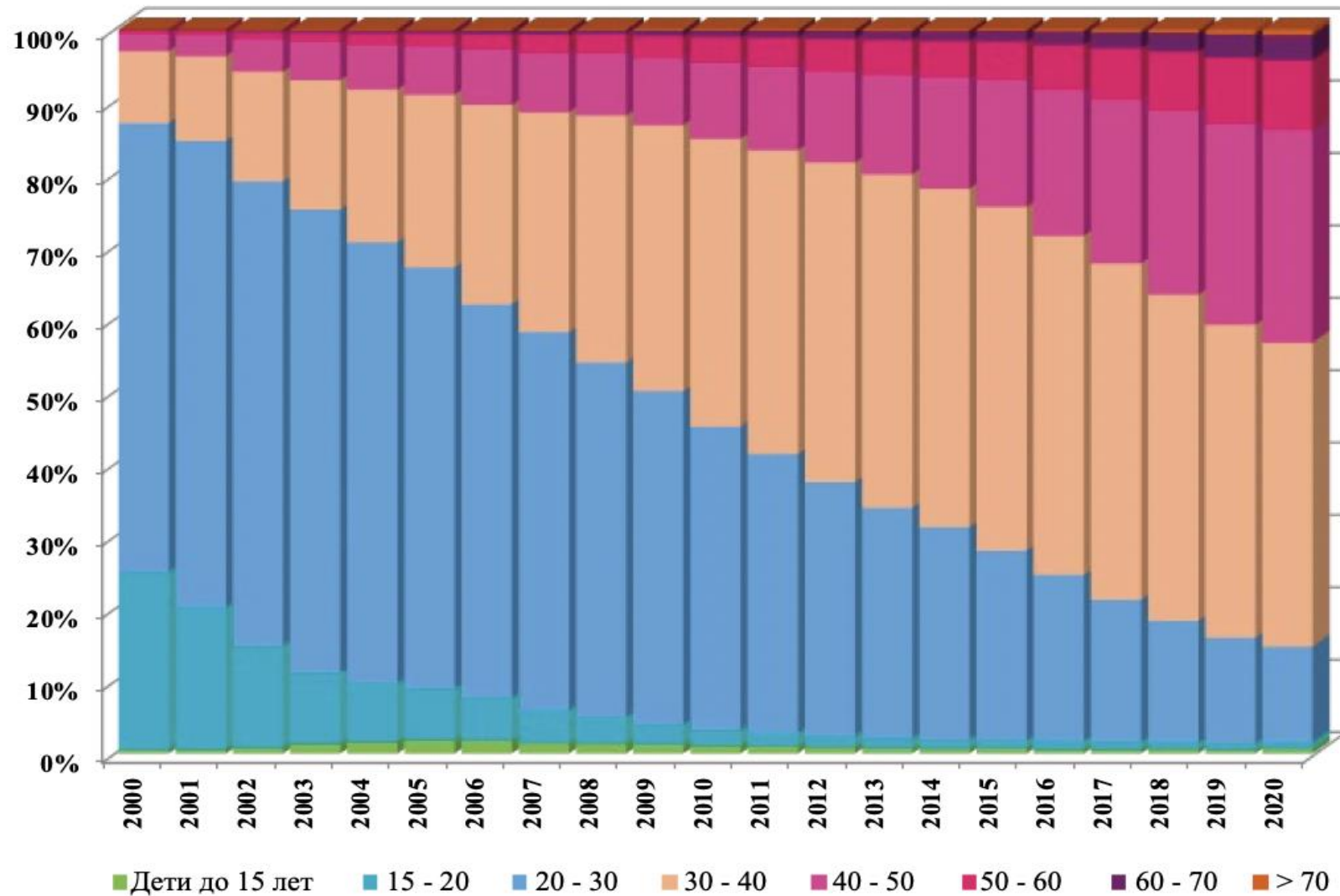
От 15 до 20 лет

74119

Основные пути передачи ВИЧ-инфекции в 2021 г. в Российской Федерации



Распределение ВИЧ-инфицированных в России среди новых случаев ВИЧ-инфекции по возрасту на момент выявления в 2000-2020 гг.



КАК ОБНАРУЖИТЬ ВИЧ-ИНФЕКЦИЮ?

Только сдав анализ крови!

Отрицательный результат анализа может означать, что:

- в организме нет вируса;
- в организме есть вирус, но заражение произошло недавно, антител пока мало и тест-система их «не видит» - период окна.

ПЕРИОД ОКНА

Время, когда в крови уже есть вирус, но анализ на ВИЧ даёт отрицательный результат.

Основной временной период: от 3-х недель до 3-х месяцев (реже – 6 месяцев, единичные случаи – 1 год).

Антитела к ВИЧ: обнаружение и подтверждение их специфичности



Обнаружение
антител к ВИЧ
(ИФА)

Подтверждение
их
специфичности
(иммуноблот)

- У 90 – 95% - антитела появляются в течение 3 месяцев после заражения
- У 5 – 9% - через 6 месяцев после заражения
- У 0,5 – 1% - в более поздние сроки

Особенности ВИЧ-инфекции на сегодняшний день

- ✓ Широкие возможности для раннего выявления заболевания
- ✓ Доступность, безопасность и эффективность лечения
- ✓ Хроническое заболевание, поддающееся лечению с возможностью длительной ремиссии
- ✓ При раннем выявлении – сохранение длительности и качества жизни

Рискованное поведение:

- ✗ Наличие более одного полового партнера
- ✗ Отказ от использования барьерных средств контрацепции
- ✗ Отсутствие пониманий о наличии/отсутствии заболеваний у себя и партнера
- ✗ Наличие зависимостей (*инъекционные ПАВ*)
- ✗ Пользование услугами пирсинг и тату-салонов, осуществляющих деятельность не по нормам СанПин

Безопасное поведение:

- ✓ Верность в отношениях с половым партнером
- ✓ Обязательное использование барьерных средств контрацепции
- ✓ Отсутствие зависимостей
- ✓ Пользование услугами пирсинг и тату-салонов, осуществляющих деятельность по нормам СанПин
- ✓ Тестирование на ВИЧ и другие ИППП:
 - ✓ перед началом половой жизни
 - ✓ раз в год
 - ✓ после рискованного поведения

Значимость профилактики ВИЧ-инфекции у детей и подростков

- ✓ Донесение достоверной информации через компетентных взрослых
- ✓ Развитие ответственных будущих взрослых через поддержку детей
- ✓ Формирование мотивации к сохранению собственного здоровья и здоровья своего окружения

